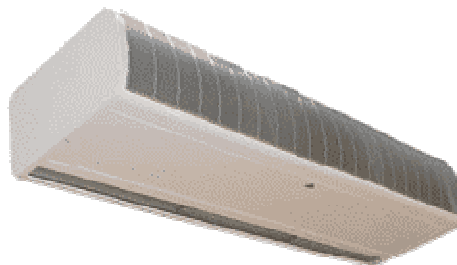


Technische gegevens type Li 100 W

Algemeen

Max. montagehoogte: 2,8 m
 Luchtverplaatsing : 2100 m³/h
 Aansluiting: DN20
 Beschermingsniveau: IP20
 Geluidniveau: 55 dB(a)
 Gewicht: 42 Kg
 Ventilator: 230V, 147W, 1,5A



Capaciteit:

CV aanvoer/retour temp: 70/50 °C
 Verwarmingscapaciteit: 15,4 Kw
 Drukverlies cv batterij: 4,7 kPa
 Doorstroom hoeveelheid: 0,64 m³/h

CV aanvoer/retour temp: 60/40 °C
 Verwarmingscapaciteit: 12,3 Kw
 Drukverlies cv batterij: 3,2 kPa
 Doorstroom hoeveelheid: 0,50 m³/h

Besturingen:

De unit kan zowel door de Econ als de Ditronic (plus) besturing aangestuurd worden. De unit dient wel correct besteld te worden af fabriek. De besturingen zijn niet uitwisselbaar. Indien er meerdere unit gekoppeld dienen te worden dan moet in alle gevallen gekozen worden voor de Ditronic (plus) besturing. Meer info hierover vindt u in de datablinden over de besturingen.

Afmetingen:

Lengte (D):	1000 mm	A: 278 mm	F: 975 mm	P: 103 mm
Hoogte (V):	335 mm	C: 80 mm	K: 61,5 mm	J: 26 mm
Diepte (H):	615 mm	N: 12,5mm	L: 50 mm	Ji: 216 mm

